

35% carbamide peroxide
advanced tooth whitening system

INSTRUCTIONS FOR USE
FOR PATIENTS AND
DENTAL PROFESSIONALS

Pola Day CP is a 35% carbamide peroxide, high viscosity, neutral pH take home tooth whitening gel. It is a pleasantly flavoured, crystal clear sustained release gel with a water content high enough to ensure maximised patient comfort.

INDICATIONS FOR USE:

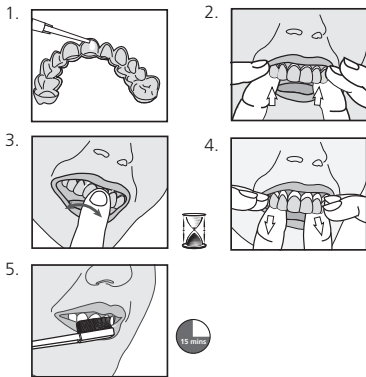
- Whitening of discoloured vital teeth.
- Whitening of discoloured non-vital teeth.

NET WEIGHT:

Depending on kit purchased, 1.3g syringes or 3g syringes. Please refer to outside of box.

INSTRUCTIONS:

- Place a small drop of gel into every compartment of the tray for the teeth undergoing treatment.
- Seat the tray, with the gel around the teeth.
- Wipe away excess gel in mouth with a tissue or dry soft brush.
- After 15 minutes of treatment, remove tray. Rinse tray and mouth with lukewarm water.
- Note: Treatment time can be up to 30 minutes if required. Brush teeth.



IN-OFFICE JUMP START (FOR DENTAL PROFESSIONALS)

When used as a jump start in the dental office, treatment time is 30 minutes.

STORAGE AND HANDLING:

- Store product in the refrigerator (2°-8°C / 35°-46°F).
- Do not use after expiration date.
- Use product at room temperature.

PRECAUTIONS:

- To be used under the supervision of a dentist.
- Do not eat, drink or smoke during treatment.
- Do not smoke immediately after treatment - wait for at least two hours.
- Food and drinks containing strong colours should be avoided or consumed in moderation during the entire treatment period.
- Keep out of reach of children and pets.
- Not to be used by pregnant or lactating women.
- Patients with a history of chemical allergies are advised to carry out allergy testing by a specialist before using this product.
- Discontinue use if any unusual sensitivity or reactions occur and consult your dentist.
- Do not inject Pola Day CP into the body.
- CAUTION: FEDERAL LAW RESTRICTS THIS DEVICE TO SALE BY OR ON THE ORDER OF A DENTIST.
- SDS available at www.sdi.com.au or contact your regional representative.

WARNING FOR CANADA ONLY

- If irritation (such as redness, swelling, soreness) of the gums or the mouth occurs, discontinue use and consult an oral health professional.
- Products containing peroxides are not recommended for use by children under 12 years of age. Certain countries have age restrictions for whitening products where it is not to be used under a certain age: - Canada: under 12 years; New Zealand: under 16 years.
- Consult your oral health professional before prolonged use of this product.
- Avoid swallowing the cosmetic or part thereof.
- Avoid contact of the product with the eye.
- Avoid direct contact of the active surface of the tooth whitening product with the gums and/or salivary flow.

FIRST AID:

- Eye (contact):** Wash thoroughly with water and seek medical advice if symptoms persist.
- Skin/Tissue (contact):** Wash thoroughly with water and seek medical advice if symptoms persist.
- Ingestion (large amount):** Drink plenty of milk or water and seek medical advice.

PAK41245 H

peroxyde d'carbamide (35 %)
SYSTÈME DE POINTE
D'ÉCLAIRCISSEMENT DES DENTS

MODE D'EMPLOI POUR LE
DENTISTE ET LE PATIENT

Le Pola Day CP est un gel d'éclaircissement des dents en ambulatoire, à base de 35 % de peroxyde d'carbamide, d'une haute viscosité et d'un pH neutre. C'est un gel au goût plaisant, transparent comme le cristal et dont la teneur en eau est suffisamment élevée pour assurer un confort optimal du patient.

MODE D'EMPLOI :

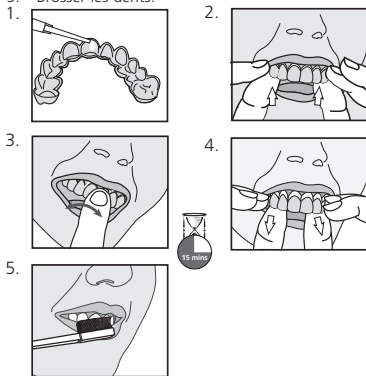
- éclaircissement des dents non dévitalisées décolorées.
- éclaircissement des dents dévitalisées décolorées.

PODS NET:

En fonction du coffret acheté, seringues de 1.3g ou de 3g Voir description sur la boîte.

INSTRUCTIONS:

- Mettre une légère goutte de gel dans chaque compartiment de la gouttière pour que les dents soient traitées.
- Mettre la gouttière en place; le gel doit se trouver autour des dents.
- Retirer l'excédent de gel avec un tissu ou une brosse douce et sèche.
- Au bout de 15 minutes de traitement, retirer la gouttière. A l'eau tiède, se rincer la bouche puis rincer la gouttière. Note : le temps de traitement peut être jusqu'à 30 minutes si nécessaire.
- Brosser les dents.



UN TRAITEMENT D'ATTAQUE, AU FAUTEUIL UNIQUEMENT

Quand le produit est utilisé en cabinet dentaire, le temps de traitement est de 30 minutes.

CONSERVATION ET DURÉE DE VALIDITÉ:

- Conserver le produit au réfrigérateur (2°-8°C / 35°-46°F).
- Ne pas utiliser passée la date d'expiration.
- Utiliser le produit à température ambiante.

PRÉCAUTIONS :

- À n' utiliser que sous le contrôle d'un dentiste.
- Ne pas manger, boire ou fumer lors du traitement.
- Ne pas fumer tout de suite après le traitement ; patienter au moins deux heures.
- Les aliments et les boissons contenant des couleurs vives devraient être évités ou consommés avec modération lors de toute la durée du traitement.
- Conserver hors de portée des enfants et des animaux domestiques.
- Ne doit pas être utilisé par les femmes enceintes ou allaitant.
- Les patients présentant des allergies aux produits chimiques doivent effectuer des tests allergiques auprès d'un spécialiste avant d'utiliser ce produit.
- Arrêter l'utilisation en cas de sensibilité ou de réactions inhabituelles et consulter votre dentiste.
- Ne pas injecter le Pola Day CP dans le corps.
- En cas d'irritation (rougeur, en-flure, douleur) des gencives ou de la bouche, cessez l'utilisation et consultez un professionnel de la santé bucco-dentaire.
- L'usage de produits qui contiennent du peroxyde n'est pas recommandé pour les enfants de moins de 12 ans.
- Évitez d'avaler le produit cosmétique ou une partie de celui-ci.
- Évitez le contact du produit avec les yeux.
- Évitez le contact direct du produit blanchissant avec les dents, avec les gencives et/ou le flux salivaire.
- ATTENTION : CE PRODUIT NE PEUT ÊTRE LEGALEMENT VENDU QUE PAR UN DENTISTE OU SUR PRESCRIPTION D'UN DENTISTE.
- FDS consultable sur le lien www.sdi.com.au ou contacter le représentant SDI près de chez vous.

AVERTISSEMENT (CANADA)

- En cas d'irritation (rougeur, enflure, douleur) des gencives ou de la bouche, cessez l'utilisation et consultez un professionnel de la santé bucco-dentaire.
- Les produits contenant des peroxydes ne sont pas recommandés pour une utilisation par des enfants de moins de 12 ans. Des restrictions liées à l'âge s'appliquent dans certains pays pour les produits de blanchiment dont l'utilisation est interdite avant un certain âge : - Canada : moins de 12 ans; Nouvelle-Zélande : moins de 16 ans.
- Consultez votre professionnel de la santé bucco-dentaire avant d'utiliser ce produit pendant une période prolongée.
- Évitez d'avaler le produit cosmétique ou une partie de celui-ci.
- Évitez le contact du produit avec les yeux.
- Évitez le contact direct de la surface active du produit blanchissant les dents avec les gencives et/ou le flux salivaire.

PREMIERS SOINS :

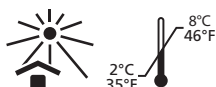
- Contact avec les yeux :** rincer abondamment à l'eau et consulter un médecin si les symptômes persistent.
- Dépôt sur les muqueuses et/ou la peau :** rincer abondamment à l'eau et consulter un médecin si les symptômes persistent.
- Ingestion (en grande quantité) :** boire beaucoup de lait ou d'eau et consulter un médecin.

Made in Australia by SDI Limited
3-15 Brunson Street
Bayswater, Victoria 3153
Australia

Australia 1 800 337 003
Austria 00800 022 55 734
Brazil 0800 770 1735
France 00800 022 55 734
Germany 0800 100 5759
Italy 800 780625
Spain 00800 022 55 734
United Kingdom 00800 022 55 734
USA & Canada 1 800 228 5166
www.sdi.com.au
www.polawhite.com.au



SCAN FOR
INSTRUCTION
VIDEO



35% de peróxido de carbamida SISTEMA AVANÇADO DE CLAREAMENTO DENTAL

MODO DE USAR PARA PACIENTES E DENTISTAS

Pola Day CP é um gel de clareamento dental caseiro com peróxido de carbamida 35%, alta viscosidade, pH neutro. Gel transparente de sabor agradável, com liberação contínua e alto teor de água, suficiente para garantir o máximo conforto do paciente.

INDICAÇÕES DE USO:

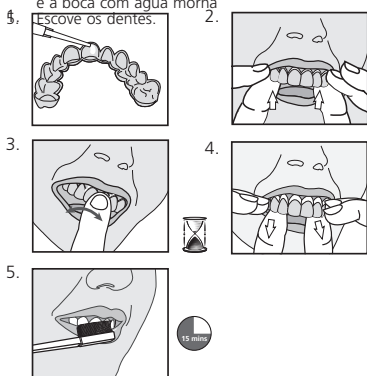
- Clareamento de dentes descoloridos vitais.
- Clareamento de dentes descoloridos não vitais.

CONTEÚDO:

Seringas de 1,3g ou 3g, verificar conteúdo adquirido de acordo com embalagem.

INSTRUÇÕES:

1. Coloque um pouco de gel no compartimento da moldeira em cada dente que deverá ser tratado.
2. Coloque a moldeira na boca de modo que o gel sobreponha os dentes
3. Remova o excesso com um lenço higiênico ou uma haste de algodão seca
4. Após tratamento retire a moldeira. Enxaguar a moldeira e a boca com água morna



TRATAMENTO DE JUMP START NO CONSULTÓRIO (PARA DENTISTAS)

Quando utilizado como jump start no consultório dental, o tratamento é de 30 minutos.

ARMAZENAGEM E MANUSEIO:

- Conservar o produto refrigerado (2°-8° C / 35°- 46° F).
- Não utilizar após a data de validade
- Mantenha o produto em temperatura ambiente.

PRECAUÇÕES:

- Este produto deve ser usado sob a supervisão de um dentista.
- Não comer, beber ou fumar durante o tratamento.
- Não fumar imediatamente após o tratamento - aguardar pelo menos duas horas.
- Alimentos e bebidas que contenham cores fortes devem ser evitados ou consumidos com moderação durante o período de tratamento.
- Mantenha fora do alcance de crianças e animais.
- Não deve ser usado por grávidas e ou lactantes.
- Pacientes com histórico alérgico devem apresentar exame para um especialista antes de usar este produto.
- Descontinue o uso se apresentar alguma sensibilidade ou reação ao produto e consulte seu dentista.
- Não injete Pola Day CP no corpo.
- A LEI FEDERAL RESTRINGE A VENDA A DENTISTAS OU SOB PRESCRIÇÃO MÉDICA.
- SDS está disponível no www.sdi.com.au ou contate o representante da sua região.

PRIMEIROS SOCORROS:

- **Olhos (contato):** Lavar com água e consultar um médico se os sintomas persistirem.
- **Pele / Tecido (contato):** Lavar com água e consultar um médico se os sintomas persistirem.
- **Ingestão (grande quantidade):** Beba muita água ou leite e procurar orientação médica.

peróxido de carbamida al 35% SISTEMA AVANZADO DE BLANQUEAMIENTO DENTAL

INSTRUCCIONES DE USO PARA PACIENTES Y DENTISTAS

Pola Day CP es un gel blanqueador dental de alta viscosidad que contiene pH neutro y peróxido de carbamida al 35%. Es un gel cristalino de agradable sabor con un contenido de agua lo suficientes para garantizar la máxima comodidad del paciente.

INDICACIONES DE USO:

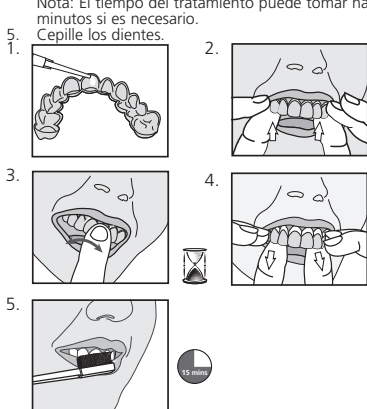
- Blanqueamiento de dientes vitales decolorados.
- Blanqueamiento de dientes no-vitales decolorados.

PESO NETO:

Depende del kit adquirido, jeringas 1.3g o jeringas 3g. Por favor consulte el exterior del empaque.

INSTRUCCIONES:

1. Coloque una pequeña gota de gel en cada compartimento de la guarda que se utilizará en el tratamiento dental.
2. Coloque la guarda con el gel alrededor de los dientes.
3. Elimine el exceso de gel de la boca con una servilleta o un suave cepillo seco.
4. Retire la guarda después de transcurrido 15 minutos del tratamiento. Enjuague la guarda y la boca con agua tibia. Nota: El tiempo del tratamiento puede tomar hasta 30 minutos si es necesario.
5. Cepille los dientes.



SISTEMA INICIADOR PARA CONSULTORIO (PARA DENTISTAS)

Quando se utiliza como un sistema iniciador en la clínica dental, el tiempo del tratamiento toma 30 minutos.

ALMACENAMIENTO Y MANEJO:

- Almacene el producto en el refrigerador (2°-8° C / 35°-46° F).
- No lo utilice después de la fecha de caducidad.
- Use este producto a temperatura ambiente.

PRECAUCIONES:

- Se debe utilizar bajo la supervisión de un dentista.
- No coma, beba o fume durante el tratamiento.
- No fume inmediatamente después de finalizado el tratamiento - espere al menos dos horas.
- Durante todo el periodo del tratamiento, se deben evitar o consumir con moderación los alimentos y bebidas que contengan colores fuertes.
- Manténgase fuera del alcance de los niños o de mascotas.
- No se debe utilizar este producto en mujeres embarazadas o en estado lactante.
- En el caso de los pacientes que tengan un historial clínico de alergias a los químicos, se recomienda que un especialista las realice pruebas de alergias antes de utilizar este producto.
- Discontinúe el uso de este producto si se presenta algún tipo de reacción o sensibilidad inusual, y consulte a su dentista.
- No inyecte Pola Day CP en el cuerpo.
- ADVERTENCIA: LAS LEYES FEDERALES RESTRINGEN LA VENTA DE ESTE PRODUCTO POR O A PETICIÓN DE UN DENTISTA.
- La Ficha Técnica sobre Seguridad de Materiales (SDS) se encuentra disponible en www.sdi.com.au o contate a su representante regional.

PRIMEROS AUXILIOS:

- **Ojos (contacto):** Enjuague cuidadosamente con agua y busque asistencia médica si los síntomas persisten.
- **Piel/Tejido (contacto):** Enjuague cuidadosamente con agua y busque asistencia médica si los síntomas persisten.
- **Ingestión (grandes cantidades):** Beba mucha leche o agua, y busque asistencia médica.